

“Le macchine ideali per gli spazi impossibili”

← 8 m braccio telescopico →

K1008AM

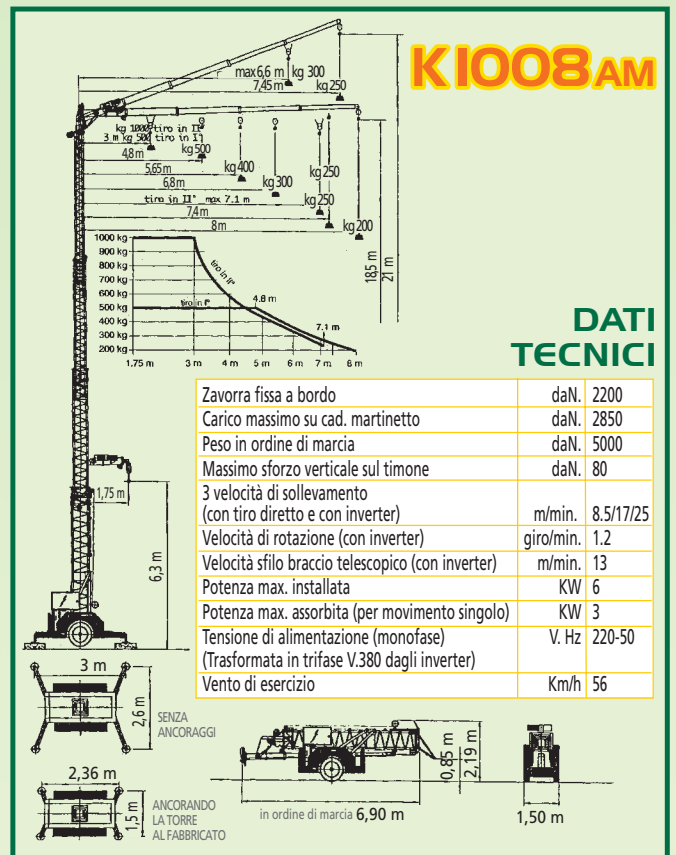
altezza maggiorata

**SOLLEVATORE AUTOMATICO
CON BRACCIO E TORRE TELESCOPICHE**

BREVETTATO

CARATTERISTICHE INNOVATIVE ▼

- Braccio telescopico di 8 m
 - Rotazione del braccio in alto a 360°
 - Altezza 18,5 m con braccio orizzontale
 - Altezza con braccio impennato 21 m
 - Compatto, in posizione di traino, per facili spostamenti nei cantieri
 - Larghezza 1,50 x 6,90 m al traino
-
- Basamento che opera in posizione fissa e anche con forma ristretta
 - Torri telescopiche con svariate posizioni di altezza regolabili automaticamente
 - Portate Kg 1000/800/400/200
-
- Montaggio automatico rapidissimo



K1008AM con zavorre incorporate



CINOMATIC

SE HAI UN CANTIERE CON SPAZI RISTRETTI DOVE NON PUOI INSTALLARE NESSUNA GRU TRADIZIONALE CERCA LA SOLUZIONE IDEALE NELL'AMPIA GAMMA **QUI**

DEI NOSTRI SOLLEVATORI CINOMATICI COMPATTI, TELESCOPICI E MULTIFUNZIONALI.

Per tutti i modelli è disponibile a richiesta il sopralzo a tunnel, che eleva la macchina di 3 m.

ECCO LA GAMMA DEI NOSTRI SOLLEVATORI

I NUOVI MODELLI

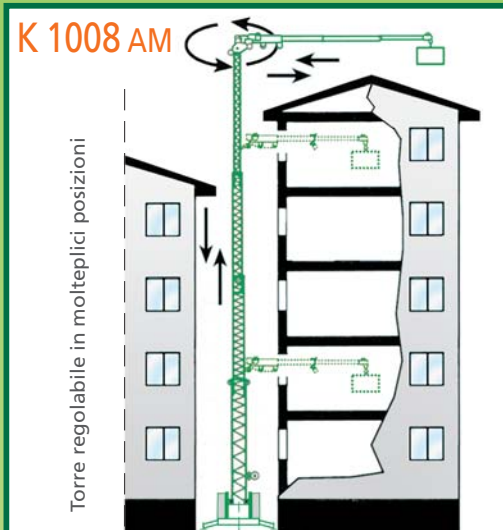
Sollevatori MODELLO	Altezza con Braccio Orizzontale	Altezza con Braccio Impennato	Braccio Telescopico	Portata Kg
K 800	m 16,5	m 19	m 5	800 400 200
K 1005	m 16,5	m 19	m 5	1000 500 200
K 1007	m 16,5	m 19	m 7	1000 500 300 200
K 1008	m 16,5	m 19	m 8	1000 500 300 200
K 1008 AM.	m 18,5	m 21	m 8	1000 500 300 200
K 3000	m 18	m 21	m 10	1000 500 400 300
K 3000/S	m 21	m 24	m 10	1000 500 400 300
K 4000	m 22	m 25	m 10	1000 500 400 300
K 4000/S	m 25	m 28	m 10	1000 500 400 300



La Cinomatic S.r.l.
è certificata
ISO 9001:2000
ICIM SISTEMA DI QUALITÀ



TUTTI I NOSTRI SOLLEVATORI POSSONO ESSERE TRAINATI NEI CANTIERI



Fasi del sistema di montaggio veloce e pratico.



“Le macchine ideali per gli spazi impossibili”